

L'AUBIER

– Le Café, un nouvel espace convivial à Neuchâtel

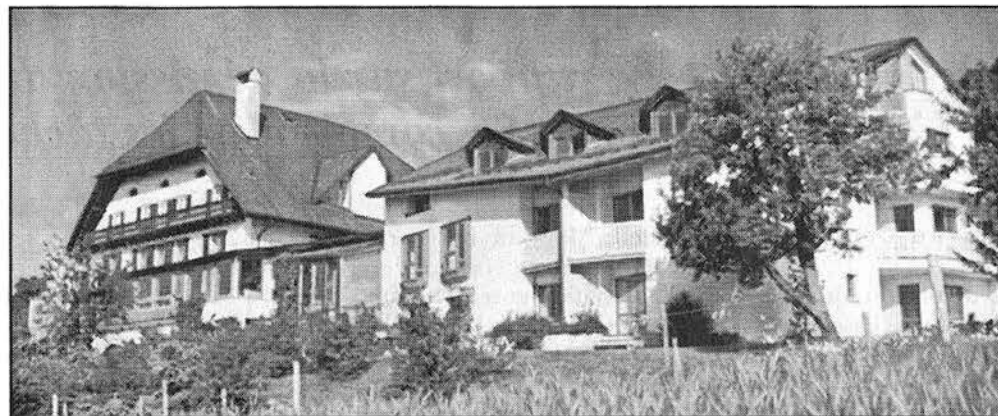


Au cœur de la vieille ville, un clin d'œil à la nature.

paf-E

Avec la récente ouverture d'un café en plein cœur de la ville historique de Neuchâtel, les exploitants du complexe de L'Aubier à Montezillon réalisent un vieux rêve. Sis juste derrière l'imposante fontaine du Banneret, cet établissement remplace le Pressing du Château qui a déménagé dans le même quartier.

Dû à la patte de l'architecte Kurt Hofmann, la conception de L'Aubier - Le Café s'inscrit dans un style similaire au site de Montezillon. Très aéré, lumineux grâce à de nombreuses ouvertures sur la rue et un mobilier sobre dans les tons clairs, il offre un espace convivial et chaleureux d'une quarantaine de sièges. En lieu et place du traditionnel comptoir, son coin-cuisine où chacun peut s'attabler fait que l'on se sent comme à la maison. Il propose une petite restauration uniquement à base de produits biologiques en accord avec la philosophie de la maison.



Le site de L'Aubier à Montezillon avec sa ferme, son hôtel et son restaurant.

sp-E

Bio par excellence

Il y a d'abord les fougasses servies avec une grande salade verte. Accompagnées de fromages ou de jambon de la ferme, elles sont conçues à partir de la farine Asita issue d'épis de blé sélectionnés sans manipulation génétique pour l'agriculture bio-dynamique et garantis. Signalons aussi les tartines qui varient au gré des saisons et de la fantaisie, sans oublier les fameux gâteaux de L'Aubier. En boisson, à côté des classiques, il faut absolument essayer les spice drinks à base de cannelle, d'anis, de gingembre ou d'hibiscus.

Inauguration officielle

Venant de la seule brasserie bio de Romandie, la Bière du Château rafraîchira les plus assoiffés. Le vin enfin est celui des Caves de la Béroche sous l'appellation Les Coccinelles. En café, c'est le label Demeter qui a la cote. Corsé à souhait, l'Irlanda sera bientôt torréfié sur place pour la touche artisanale et vendu également à l'emporter. Et en hiver, un poêle à bois chauffera le café. A l'étage, une salle pourra être louée pour des séminaires et des business lunches. L'inauguration officielle a lieu aujourd'hui dès 17 heures avec une petite verrée. Invitation cordiale à toutes et à tous! / paf-E

L'Aubier - Le Café

Place du Banneret, Neuchâtel, Tél. 032/710 18 58

Ouvert du mardi au samedi de 7h à 20h (8h le samedi) - Fermé dimanche et lundi